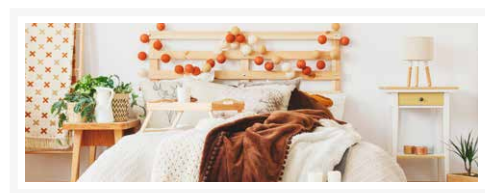
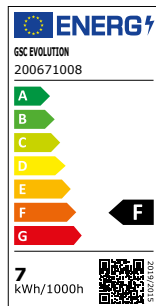


# LÁMPARA LED

## PERA 7W E27 2500K



*Vintage*  
SERIE



Lámpara LED // LED lamp // Ampoule LED // Lâmpada LED	
Potencia // Energy used // Puissance // Poder	<b>7W</b>
Luminosidad // Brightness // Luminosité // Luminosidade	<b>680Lm</b>
Casquillo // Base // Coquille // Cap	<b>E27</b>
Temperatura // Light apparence // Température // Aparência leve	
<b>Cálida / Warm</b>	<b>Fría / Cold</b>
Temp. funcionamiento // Working temp. // Température de fonctionnement // Temperatura de operação	
Ángulo apertertura // Beam angle // Angle de faisceau // Ângulo de feixe	<b>360°</b>
Tiempo de encendido / Starting time / Heure de départ / Hora de início	<b>&lt;0.5s</b>
Luz completa inmediata / Instant full light / Éclairage instantané / Luz plena instantânea	<b>100%</b>
Dimensión / Size / Dimension / Dimensioe	<b>Ø64x140mm</b>
ON/OFF	<b>7.500</b>
CRI (Ra)	<b>≥80</b>
Hg	<b>0.0</b>
mA	<b>58mA</b>
IP	<b>IP20</b>
Vida / Life / Vie / Vida	<b>15.000h.</b>
Voltaje / Voltage / Tension / Voltagem	<b>220-240V</b>
Hz	<b>50/60Hz</b>
Embalaje / Packing / Emballage / Embalagem	<b>50</b>

**BENEFICIOS:** reduce el consumo, el mantenimiento, no parpadea, protege el medio ambiente, no contiene mercurio,...  
**APLICACIONES:** casas, hoteles, restaurantes, supermercados, oficinas, negocios, bares,...

**BENEFITS:** it reduces consumption, maintenance, it does not flash, it protects the environment, does not contain mercury,...  
**APPLICATIONS:** houses, hotels, restaurants, supermarkets, offices, businesses, bars,...

**AVANTAGES:** faible consommation et maintenance, ne clignote pas, respectueuse de l'environnement, ne contient pas de mercure.  
**APPLICATIONS:** foyers, hotels, restaurants, super- marchés, bureaux, bars,...

**BENEFÍCIOS:** reduz consumo, manutenção, ele não pisca, protege o ambiente, não contém mercúrio,...  
**APLICAÇÕES:** casas, hotéis, restaurantes, supermercados, escritórios, empresas, bares,...