



MASTER LEDtube T8 Ultra Efficient



MAS LEDtube 1500mm UE 20W 830 T8

Con el aumento de los precios de la energía y el Green deal de la UE, que sigue financiando las renovaciones de edificios energéticamente eficientes, muchos están estudiando la posibilidad de hacer más sostenible la iluminación de su empresa. El nuevo tubo Philips MASTER LED Ultra Eficiente T8 es un verdadero avance en el camino hacia una iluminación más sostenible. Sustituye directamente a tu actual tubo fluorescente o tubo LED y ofrece al instante una gran reducción de los costes energéticos, además de una vida útil mucho más larga.

Datos del producto

Información general	
Base del casquillo	G13 ROT
Vida útil nominal	75.000 hora(s)
Ciclo de encendido/apagado	200.000
Lighting Technology	LED
Referencia de medición de flujo	Sphere
Datos técnicos de la luz	
Código de color	830 [CCT of 3000K]
Ángulo de haz (nom.)	160 °
Flujo luminoso	3.400 lm
Designación de color	Blanco (WH)
Eficacia lumínica (nominal) (nom.)	170 lm/W
Temperatura de color correlacionada (Nom)	3000 K
Consistencia del color	<6
Índice de reproducción cromática (IRC)	80
LLMF al fin de vida útil nominal (nom.)	70 %
Valor de parpadeo (PstLM)	0,5

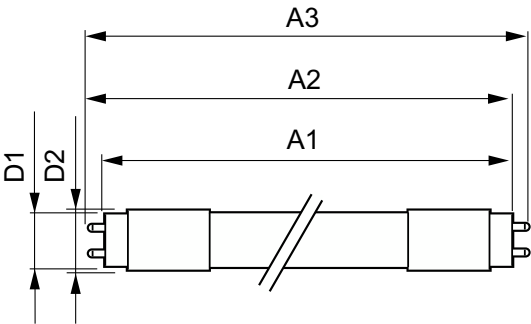
Valor de efecto estroboscópico (SVM)	0,2
Photobiological safety according to EN 62471	RG0
Operativos y eléctricos	
Frecuencia de entrada	50 a 60 Hz
Consumo de energía	20 W
Corriente de lámpara (máx.)	103 mA
Corriente de lámpara (mín.)	85 mA
Hora de inicio (nom.)	1 s
Tiempo de encendido hasta alcanzar el 60 % de luz	1 s
Factor de potencia (fracción)	0.9
Voltaje (nom.)	220-240 V
LED alternative to fluorescent lamp power	58 W
Corriente de irrupción en la red eléctrica	4,24
N.º máx. de lámparas en MCB tipo B 10 A - Red eléctrica	75
N.º máx. de lámparas en MCB tipo B 10 A - balasto eléctrica	75
EM sin condensador de compensación.	

MASTER LEDtube T8 Ultra Efficient

N.º máx. de lámparas en MCB tipo B 10 A - balasto	10
EM con condensador de compensación.	
N.º máx. de lámparas en MCB tipo B 16 A - Red eléctrica	120
N.º máx. de lámparas en MCB tipo B 16 A - balasto	120
EM sin condensador de compensación.	
N.º máx. de lámparas en MCB tipo B 16 A - balasto	16
EM con condensador de compensación.	
Compatibilidad con balastos	EM/red
Temperatura	
Rango de temperatura ambiente	-20 °C a +45 °C
Temperatura máxima (nom.)	45 °C
Controles y regulación	
Regulable	No
Mecánicos y de carcasa	
Acabado de la bombilla	Mate
Material de bombilla	Plástico
Forma de la bombilla	T8
Aprobación y aplicación	
Clase de eficiencia energética	C

Producto de ahorro de energía	Sí
Marcas de conformidad	Conformidad con RoHS Certificado CE Certificado KEMA Certificado ENEC
Consumo energético kWh/1000 h	20 kWh
Número de registro EPREL	1708532
Marca CE	Sí
Conforme con EU RoHS	Sí
Datos de producto	
Nombre de producto del pedido	MAS LEDtube 1500mm UE 20W 830 T8
Nombre completo del producto	MAS LEDtube 1500mm UE 20W 830 T8
Full EOC	872016927692500
Código de pedido	27692500
Código 12NC	929003745202
Cantidad por paquete	1
Peso neto (pieza)	0,285 kg
EAN/UPC - Producto/Caja	8720169276925
Numerador SAP - Paquetes por caja exterior	10
Embalaje con código EAN/UPC	8720169276932

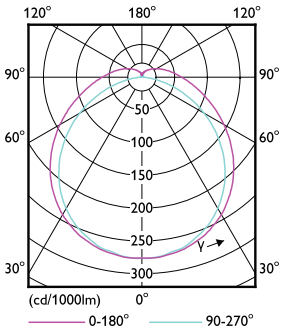
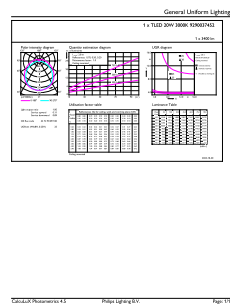
Plano de dimensiones



Product	D1	D2	A1	A2	A3
MAS LEDtube 1500mm UE 20W 830 T8	25,8 mm	28 mm	1.498,8 mm	1.505,9 mm	1.513 mm

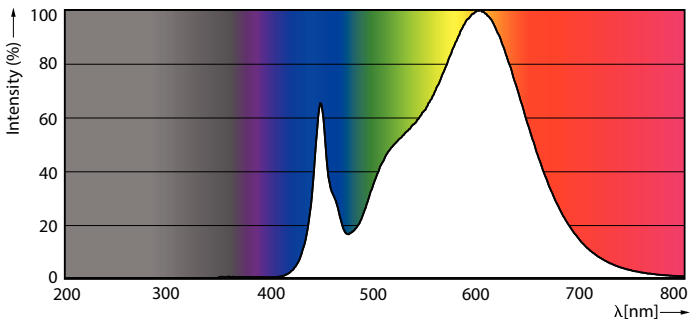
MASTER LEDtube T8 Ultra Efficient

Datos fotométricos



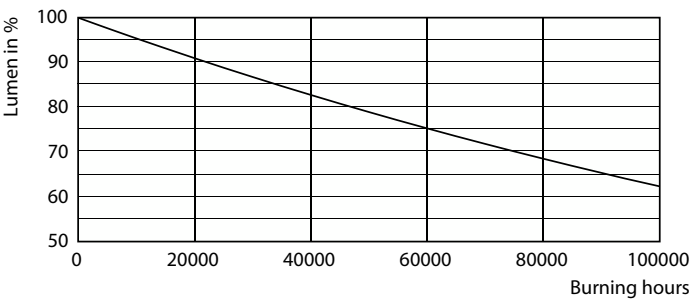
General uniform lighting - MAS LEDtube 1500mm UE 20W 830 T8

Light Distribution Diagram - MAS LEDtube 1500mm UE 20W 830 T8

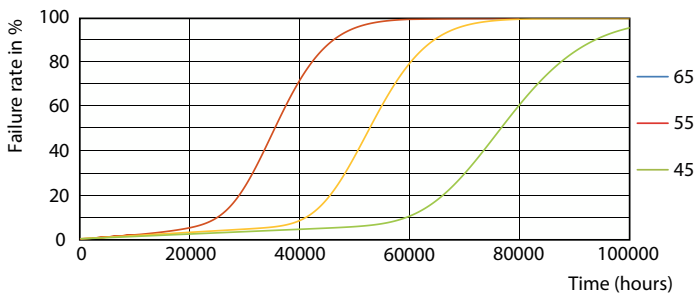


Spectral Power Distribution Colour - MAS LEDtube 1500mm UE 20W 830 T8

Vida útil



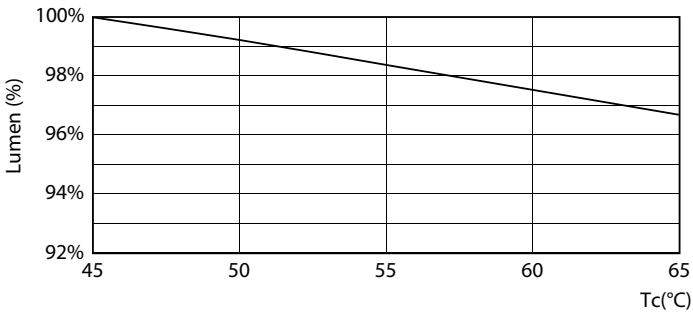
Lumen Maintenance Diagram - MAS LEDtube 1500mm UE 20W 830 T8



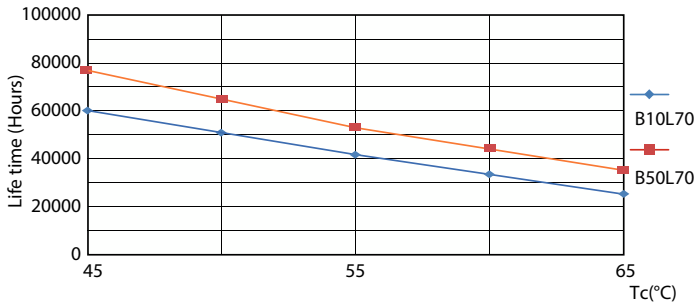
FailureRate

MASTER LEDtube T8 Ultra Efficient

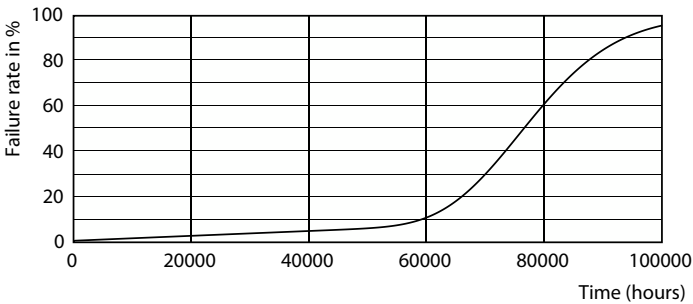
Vida útil



Lumen Maintenance Diagram - MAS LEDtube 1500mm UE 20W 830 T8



LifetimeVsTc



Life Expectancy Diagram

