



Master Value tubo LED T8



MASTER LEDtube VLE 1200mm UO 15.5W 840 T8

El tubo profesional Philips Master Value LED es una solución LED de alto rendimiento ideal para la sustitución de lámparas fluorescentes T8 con balasto EM o instalación directa a la red principal. Este producto proporciona un efecto de iluminación uniforme para su uso en iluminación general, así como eficiencia energética instantánea que lo hace respetuoso con el medio ambiente.

Datos del producto

Información general		Photobiological safety according to EN 62471	
Base del casquillo	G13 [Medium Bi-Pin Fluorescent]	RG0	
Vida útil nominal	60.000 hora(s)		
Ciclo de encendido/apagado	200.000		
Lighting Technology	LED		
Referencia de medición de flujo	Sphere		
Datos técnicos de la luz		Operativos y eléctricos	
Código de color	840 [CCT of 4000K]	Line Frequency	50 to 60 Hz
Ángulo de haz (nom.)	190 °	Frecuencia de entrada	50 a 60 Hz
Flujo luminoso	2.500 lm	Consumo de energía	15,5 W
Designación de color	Blanco frío (CW)	Corriente de lámpara (máx.)	73 mA
Eficacia lumínica (nominal) (nom.)	161 lm/W	Corriente de lámpara (mín.)	67 mA
Temperatura de color correlacionada (Nom)	4000 K	Hora de inicio (nom.)	0,5 s
Consistencia del color	<6	Tiempo de encendido hasta alcanzar el 60 % de luz	0.5 s
Índice de reproducción cromática (IRC)	80	Factor de potencia (fracción)	0.9
LLMF al fin de vida útil nominal (nom.)	70 %	Voltaje (nom.)	220-240 V
Valor de parpadeo (PstLM)	1	LED alternative to fluorescent lamp power	36 W
Valor de efecto estroboscópico (SVM)	0,4	Corriente de irrupción en la red eléctrica	8.2
		N.º máx. de lámparas en MCB tipo B 10 A - Red eléctrica	90
		N.º máx. de lámparas en MCB tipo B 10 A - balasto EM sin condensador de compensación.	95
		N.º máx. de lámparas en MCB tipo B 10 A - balasto EM con condensador de compensación.	15

Master Value tubo LED T8

N.º máx. de lámparas en MCB tipo B 16 A - Red eléctrica	145
N.º máx. de lámparas en MCB tipo B 16 A - balasto EM sin condensador de compensación.	150
N.º máx. de lámparas en MCB tipo B 16 A - balasto EM con condensador de compensación.	25
Compatibilidad con balastos	EM/red

Temperatura

Rango de temperatura ambiente	-20 °C a 45 °C
Temperatura máxima (nom.)	60 °C

Controles y regulación

Regulable	No
-----------	----

Mecánicos y de carcasa

Acabado de la bombilla	Mate
Material de bombilla	Vidrio
Forma de la bombilla	T8

Aprobación y aplicación

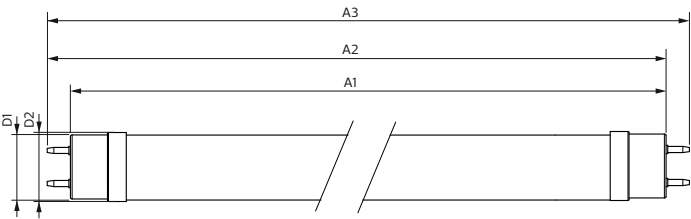
Clase de eficiencia energética	C
Producto de ahorro de energía	Sí

Marcas de conformidad	Conformidad con RoHS TUV Certificado CE Certificado KEMA
Consumo energético kWh/1000 h	16 kWh
Número de registro EPREL	1095872
Marca CE	Sí
Conforme con EU RoHS	Sí

Datos de producto

Nombre de producto del pedido	MAS LEDtube VLE 1200mm UO 15.5W 840 T8
Nombre completo del producto	MASTER LEDtube VLE 1200mm UO 15.5W 840 T8
Full EOC	871951431682900
Código de pedido	31682900
Código 12NC	929002997702
Cantidad por paquete	1
Peso neto (pieza)	0,215 kg
EAN/UPC - Producto/Caja	8719514316829
Numerador SAP - Paquetes por caja exterior	10
Embalaje con código EAN/UPC	8719514316836

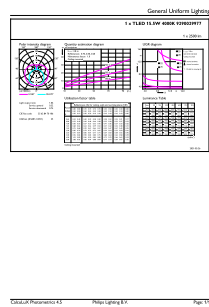
Plano de dimensiones



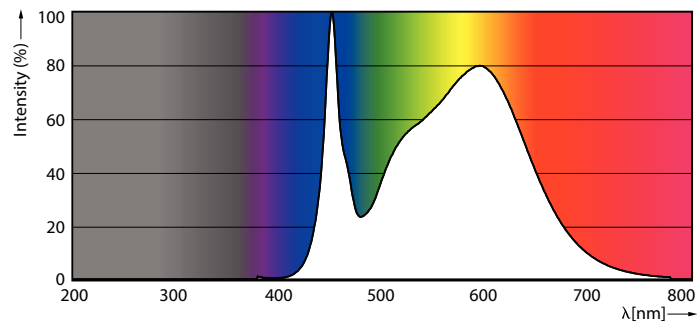
Product	D1	D2	A1	A2	A3
MAS LEDtube VLE 1200mm UO 15.5W 840 T8	25,8 mm	28 mm	1.198,2 mm	1.205,3 mm	1.212,4 mm

Master Value tubo LED T8

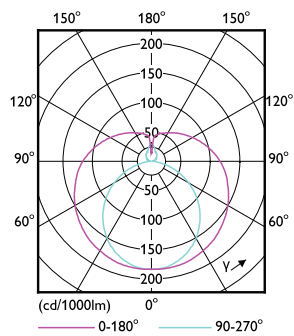
Datos fotométricos



General uniform lighting - MAS LEDtube VLE 1200mm UO 15.5W 840 T8

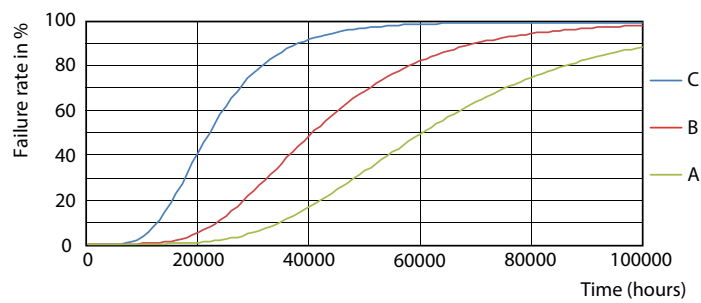


Spectral Power Distribution Colour - MAS LEDtube VLE 1200mm UO 15.5W 840 T8

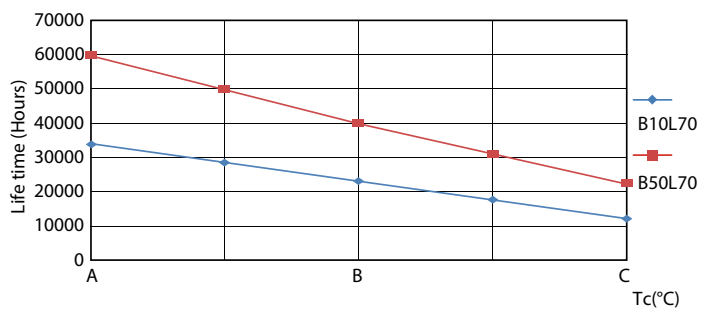


Light Distribution Diagram - MAS LEDtube VLE 1200mm UO 15.5W 840 T8

Vida útil



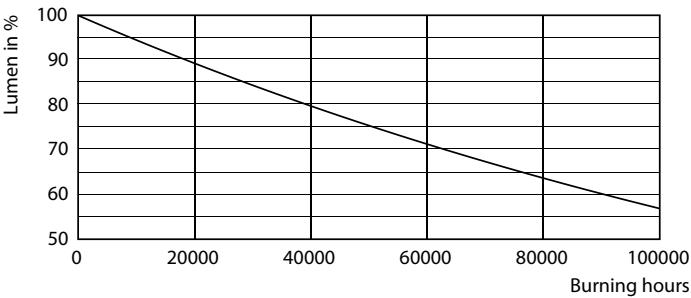
FailureRate



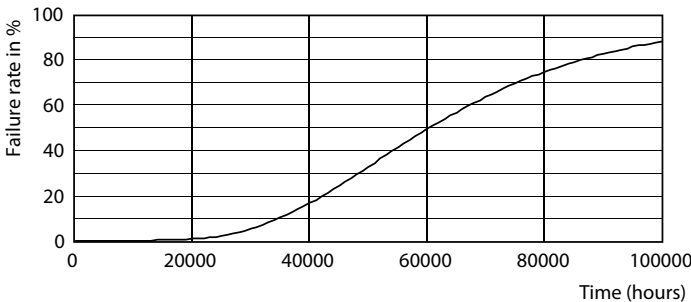
LifetimeVsTc

Master Value tubo LED T8

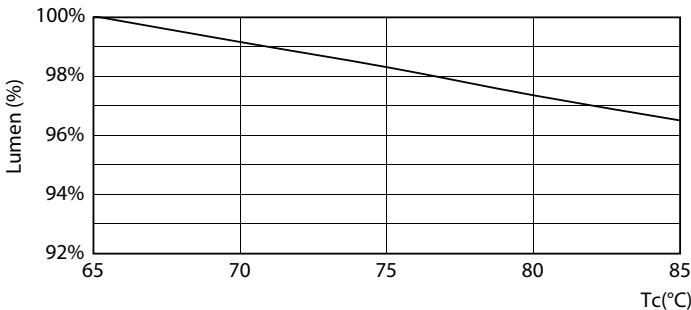
Vida útil



Lumen Maintenance Diagram - MAS LEDtube VLE 1200mm UO 15.5W 840 T8



Life Expectancy Diagram



Lumen Maintenance Diagram - MAS LEDtube VLE 1200mm UO 15.5W 840 T8

