



# MASTER LEDtubo EM/230V

## MAS LEDtube 1500mm HO 18.2W 840 T8

Philips MASTER LEDtube integra una fuente de luz LED en un formato de fluorescente tradicional. Su exclusivo diseño crea un aspecto visual perfectamente homogéneo que no puede diferenciarse del fluorescente tradicional. Perfecto para quienes buscan rentabilidad con un presupuesto limitado al sustituir lámparas para obtener mejor iluminación y mayor vida útil.

### Datos del producto

Información general	
Base de casquillo	G13 [ Medium Bi-Pin Fluorescent]
Vida útil nominal (nom.)	50000 h
Ciclo de conmutación	200.000X
B50L70	50000 h
Datos técnicos de la luz	
Código de color	840 [ CCT de 4000 K (841)]
Ángulo de haz (nom.)	160 °
Flujo lumínico (nom.)	3100 lm
Flujo lumínico (nominal) (nom.)	3100 lm
Ángulo de haz nominal	160 °
Temperatura del color con correlación (nom.)	4000 K
Consistencia del color	<6
Índice de reproducción cromática -IRC (nom.)	83
Llmf al fin de vida útil nominal (nom.)	70 %
Operativos y eléctricos	
Frecuencia de entrada	50 a 60 Hz
Power (Rated) (Nom)	18.2 W

Corriente de lámpara (máx.)	87 mA
Corriente de lámpara (mín.)	79 mA
Hora de inicio (nom.)	0.5 s
Tiempo de calentamiento hasta el 60% flujo lum. (nom.)	0.5 s
Factor de potencia (nom.)	0.9
Voltaje (nom.)	220-240 V
Temperatura	
T ambiente (máx.)	45 °C
T ambiente (mín.)	-20 °C
T de almacenamiento (máx.)	65 °C
T de almacenamiento (mín.)	-40 °C
Temperatura máxima (nom.)	55 °C
Controles y regulación	
Regulable	No

# MASTER LEDtubo EM/230V

## Mecánicos y de carcasa

Longitud de producto 1500 mm

## Aprobación y aplicación

Producto de ahorro de energía Si  
 Etiqueta de eficiencia energética (EEL) A++  
 Certificados disponibles Marca CE Conformidad con RoHS  
 Certificado KEMA Keur  
 Consumo energético kWh/1000 h 19 kWh

## Datos de producto

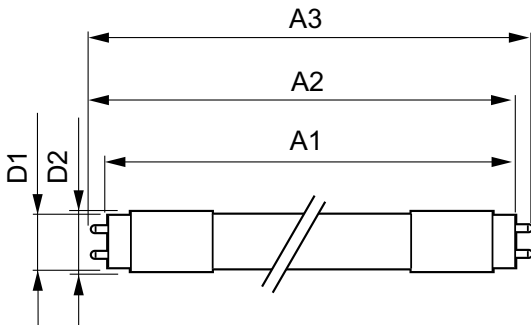
Código de producto completo 871869959243100

Nombre de producto del pedido	MAS LEDtubo 1500mm HO 18.2W 840 T8
EAN/UPC - Producto	8718699592431
Código de pedido	59243100
Cantidad por paquete	1
Numerador - Paquetes por caja exterior	10
N.º de material (12NC)	929001923002
Peso neto (pieza)	0.310 kg

## Advertencias y seguridad

• -

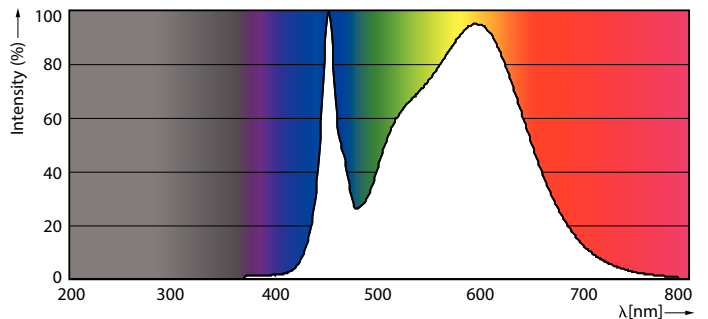
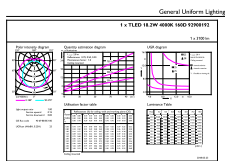
## Plano de dimensiones



TLED master HE 3100lm 18.2w 5ft 4000k

Product	D1	D2	A1	A2	A3
MAS LEDtubo 1500mm HO 18.2W 840 T8	25.8 mm	28 mm	1498.8 mm	1505.9 mm	1513 mm

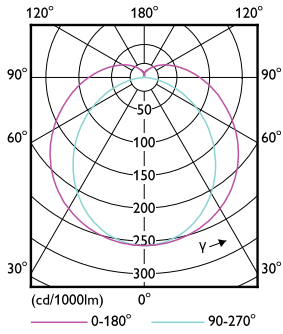
## Datos fotométricos



LEDtubo MAS HO G13

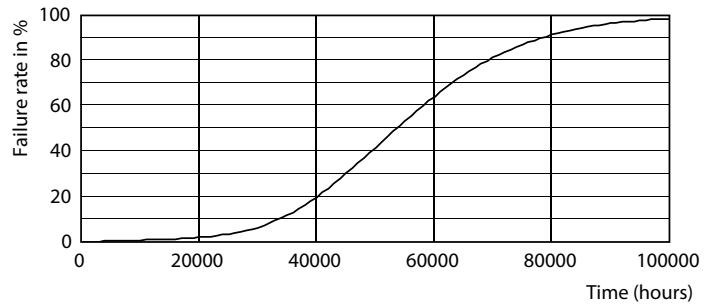
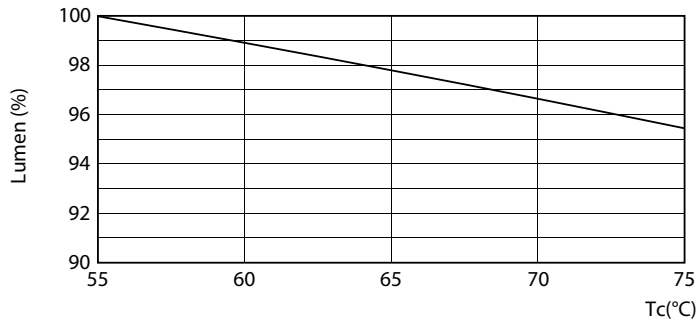
# MASTER LEDtubo EM/230V

## Datos fotométricos



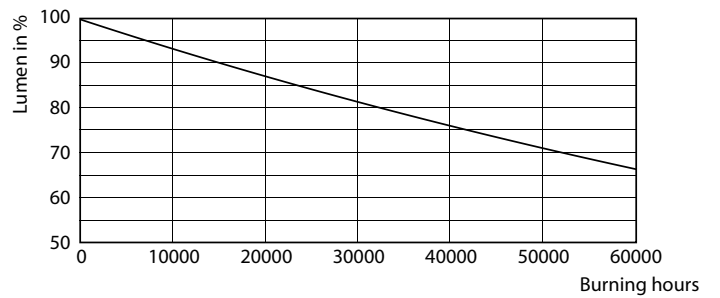
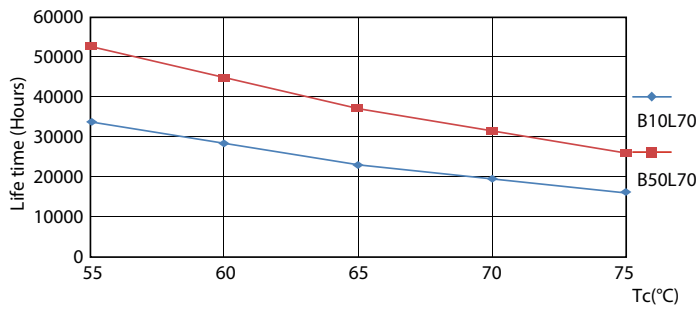
LEDtubo T8 MAS HO G13

## Vida útil



LEDtubo T8 MAS HO 18.2W G13

LEDtubo T8 MAS HO G13

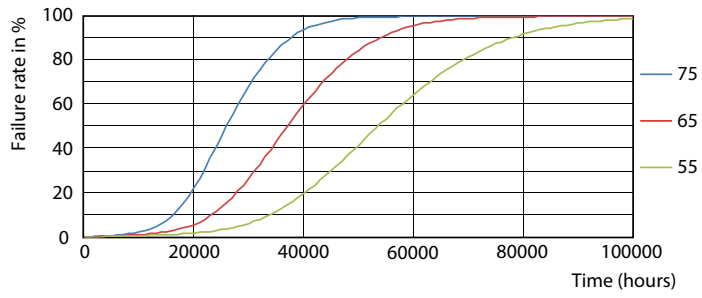


LEDtubo T8 MAS HO G13

LEDtubo MAS HO 12.5W G13 830 16D ND

# MASTER LEDtubo EM/230V

## Vida útil



LEDtubo T8 MAS HO G13

