



MASTER LEDtubo EM/230V

MAS LEDtube 1500mm HO 18.2W 865 T8

Philips MASTER LEDtube integra una fuente de luz LED en un formato de fluorescente tradicional. Su exclusivo diseño crea un aspecto visual perfectamente homogéneo que no puede diferenciarse del fluorescente tradicional. Perfecto para quienes buscan rentabilidad con un presupuesto limitado al sustituir lámparas para obtener mejor iluminación y mayor vida útil.

Datos del producto

Información general	
Base de casquillo	G13 [Medium Bi-Pin Fluorescent]
Vida útil nominal (nom.)	50000 h
Ciclo de conmutación	200.000X
B50L70	50000 h
Datos técnicos de la luz	
Código de color	865 [CCT de 6500 K]
Ángulo de haz (nom.)	160 °
Flujo lumínico (nom.)	3100 lm
Flujo lumínico (nominal) (nom.)	3100 lm
Ángulo de haz nominal	160 °
Temperatura del color con correlación (nom.)	6500 K
Consistencia del color	<6
Índice de reproducción cromática -IRC (nom.)	83
Llmf al fin de vida útil nominal (nom.)	70 %
Operativos y eléctricos	
Frecuencia de entrada	50 a 60 Hz
Power (Rated) (Nom)	18.2 W

Corriente de lámpara (máx.)	87 mA
Corriente de lámpara (mín.)	79 mA
Hora de inicio (nom.)	0.5 s
Tiempo de calentamiento hasta el 60% flujo lum. (nom.)	0.5 s
Factor de potencia (nom.)	0.9
Voltaje (nom.)	220-240 V
Temperatura	
T ambiente (máx.)	45 °C
T ambiente (mín.)	-20 °C
T de almacenamiento (máx.)	65 °C
T de almacenamiento (mín.)	-40 °C
Temperatura máxima (nom.)	55 °C
Controles y regulación	
Regulable	No

MASTER LEDtubo EM/230V

Mecánicos y de carcasa

Longitud de producto 1500 mm

Aprobación y aplicación

Producto de ahorro de energía Sí
 Etiqueta de eficiencia energética (EEL) A++
 Certificados disponibles Marca CE Conformidad con RoHS
 Certificado KEMA Keur
 Consumo energético kWh/1000 h 19 kWh

Datos de producto

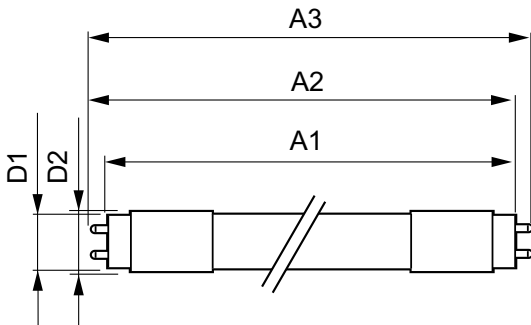
Código de producto completo 871869959245500

Nombre de producto del pedido	MAS LEDtube 1500mm HO 18.2W 865 T8
EAN/UPC - Producto	8718699592455
Código de pedido	59245500
Cantidad por paquete	1
Numerador - Paquetes por caja exterior	10
N.º de material (12NC)	929001923102
Peso neto (pieza)	0.310 kg

Advertencias y seguridad

• -

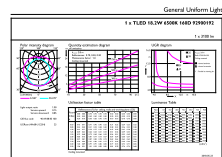
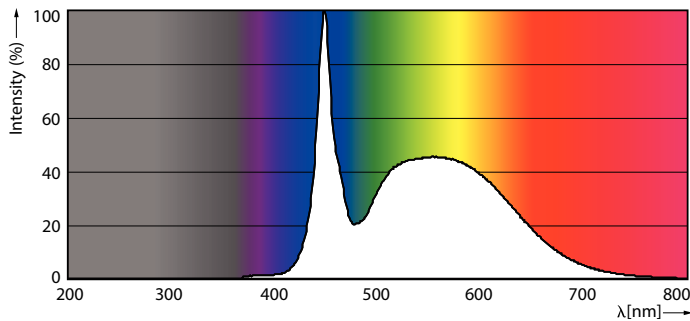
Plano de dimensiones



TLED master HE 3100lm 18.2w 5ft 6500k

Product	D1	D2	A1	A2	A3
MAS LEDtube 1500mm HO 18.2W 865 T8	25.8 mm	28 mm	1498.8 mm	1505.9 mm	1513 mm

Datos fotométricos



General Uniform Lighting

LEDtube T8 MAS HO G13 865

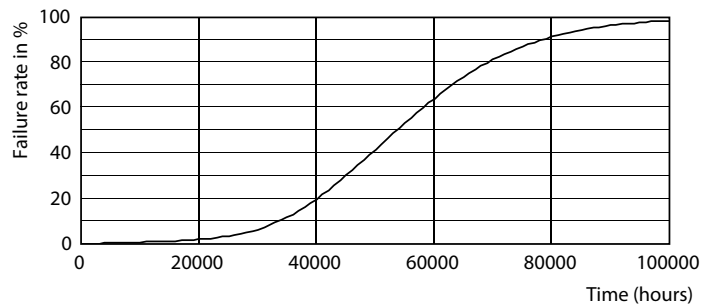
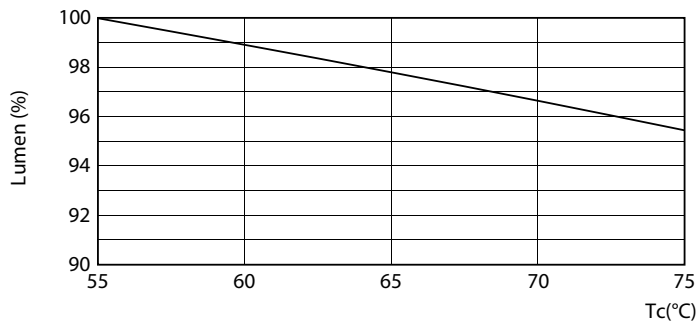
MASTER LEDtubo EM/230V

Datos fotométricos



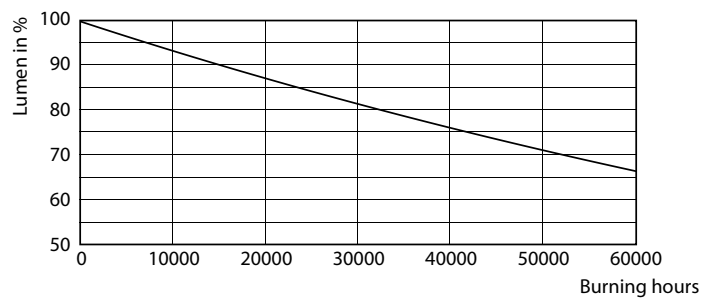
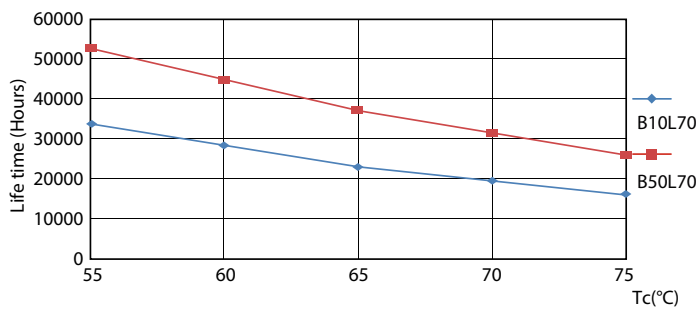
LEDtubo T8 MAS HO G13

Vida útil



LEDtubo T8 MAS HO 18.2W G13

LEDtubo T8 MAS HO G13

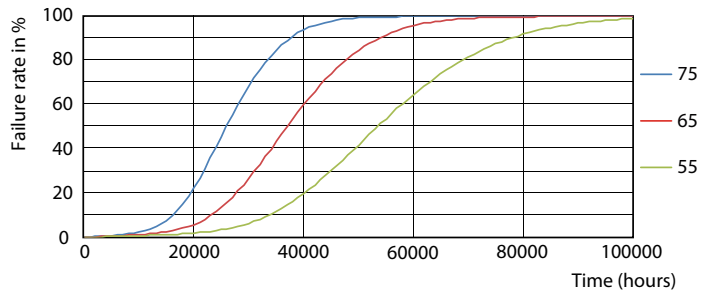


LEDtubo T8 MAS HO G13

LEDtubo T8 MAS HO G13

MASTER LEDtubo EM/230V

Vida útil



LEDtubo T8 MAS HO G13

