



TUV XPT Amalgama

TUV 180W XPT SE UNP/20

El sistema Philips TUV Amalgam XPT consiste en un controlador electrónico que opera una lámpara TUV Amalgam XPT montada en una funda. Las especificaciones eléctricas están adaptadas a la lámpara, para garantizar un rendimiento optimizado del sistema Philips TUV Amalgam XPT. Gracias a las pruebas exhaustivas realizadas antes de lanzar un sistema de lámparas, podemos garantizar una fiabilidad máxima y larga vida útil.

Datos del producto

Información general	
Base de casquillo	G10.2Q [G10.2q]
Posición de funcionamiento	UNIVERSAL [cualquiera]
Aplicación principal	Desinfección
Datos técnicos de la luz	
Depreciación en vida útil	15 %
Operativos y eléctricos	
Power (Rated) (Nom)	180 W
Corriente de lámpara (nom.)	2,1 A
Voltaje de suministro de encendido (mín.)	90 V
Controles y regulación	
Regulable	Sí

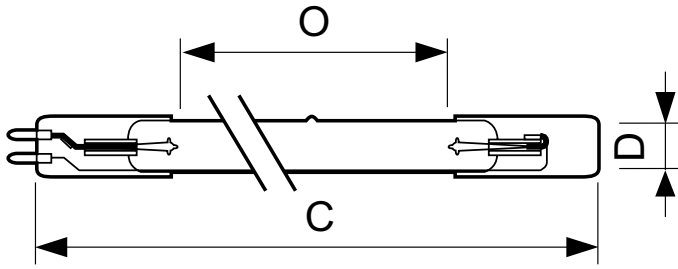
Datos de producto	
Código de producto completo	872790080122400
Nombre de producto del pedido	TUV 180W XPT SE UNP/20
EAN/UPC - Producto	8727900801224
Código de pedido	80122400
Cantidad por paquete	1
Numerador - Paquetes por caja exterior	20
N.º de material (12NC)	928106805112
Peso neto (pieza)	0,208 kg

Advertencias y seguridad

- Es muy poco probable que la rotura de una lámpara tenga algún efecto en la salud. Si se rompe una lámpara, ventile la habitación durante 30 minutos y retire los restos, preferiblemente con guantes. Colóquelos en una bolsa de plástico sellada y llévela al punto limpio para reciclaje de su vecindario. No utilice una aspiradora.

TUV XPT Amalgama

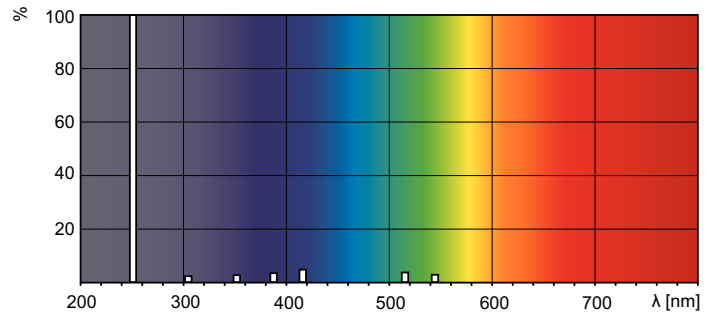
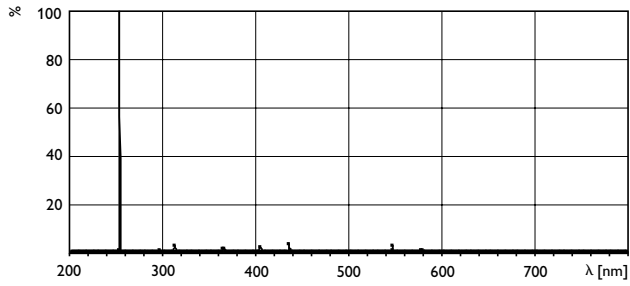
Plano de dimensiones



Product	D	O	C (max)
TUV 180W XPT SE UNP/20	19 mm	930 mm	1032 mm

TUV 180W XPT SE

Datos fotométricos



Vida útil

