

# MASTER LEDtubo EM/230V

## MAS LEDtube Sensor 1200mm HO 16.5W840 T8

Philips MASTER LEDtube integra una fuente de luz LED en un formato de fluorescente tradicional. Su exclusivo diseño crea un aspecto visual perfectamente homogéneo que no puede diferenciarse del fluorescente tradicional. Perfecto para quienes buscan rentabilidad con un presupuesto limitado al sustituir lámparas para obtener mejor iluminación y mayor vida útil.

### Datos del producto

Información general	
Base de casquillo	G13 [ Medium Bi-Pin Fluorescent]
Vida útil nominal (nom.)	50000 h
Ciclo de conmutación	200.000X
B50L70	50000 h
Datos técnicos de la luz	
Código de color	840 [ CCT de 4000 K (841)]
Ángulo de haz (nom.)	240 °
Flujo lumínico (nom.)	2100 lm
Flujo lumínico (nominal) (nom.)	2100 lm
Ángulo de haz nominal	240 °
Temperatura del color con correlación (nom.)	4000 K
Consistencia del color	<6
Índice de reproducción cromática -IRC (nom.)	83
Llmf al fin de vida útil nominal (nom.)	70 %
Operativos y eléctricos	
Frecuencia de entrada	50 a 60 Hz
Power (Rated) (Nom)	16.5 W

Corriente de lámpara (máx.)	85 mA
Corriente de lámpara (mín.)	65 mA
Hora de inicio (nom.)	0,5 s
Tiempo de calentamiento hasta el 60% flujo lum. (nom.)	0.5 s
Factor de potencia (nom.)	0.9
Voltaje (nom.)	220-240 V
Temperatura	
T ambiente (máx.)	45 °C
T ambiente (mín.)	-20 °C
T de almacenamiento (máx.)	65 °C
T de almacenamiento (mín.)	-40 °C
Temperatura máxima (nom.)	55 °C
Controles y regulación	
Regulable	Si

# MASTER LEDtubo EM/230V

## Mecánicos y de carcasa

Longitud de producto 1200 mm

## Aprobación y aplicación

Producto de ahorro de energía Si  
 Etiqueta de eficiencia energética (EEL) A++  
 Certificados disponibles Marca CE Conformidad con RoHS  
 Certificado KEMA Keur  
 Consumo energético kWh/1000 h 17 kWh

## Datos de producto

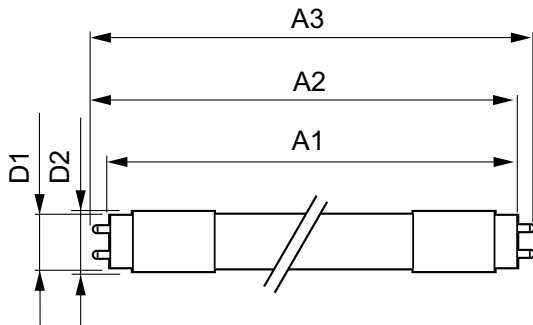
Código de producto completo 871869680602900

Nombre de producto del pedido	MAS LEDtube Sensor 1200mm HO
	16.5W840 T8
EAN/UPC - Producto	8718696806029
Código de pedido	80602900
Cantidad por paquete	1
Numerador - Paquetes por caja exterior	10
N.º de material (12NC)	929001878502
Peso neto (pieza)	0,215 kg

## Advertencias y seguridad

• -

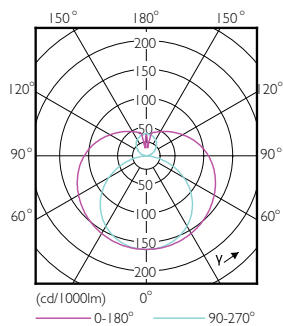
## Plano de dimensiones



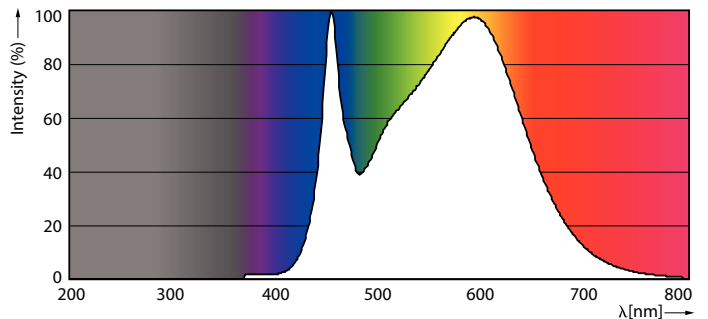
TLED 1200mm 16.5-36W 2100lm 4000K G13 D

Product	D1	D2	A1	A2	A3
MAS LEDtube Sensor	25,8 mm	28 mm	1199,4 mm	1206,5 mm	1213,6 mm
1200mm HO 16.5W840 T8					

## Datos fotométricos



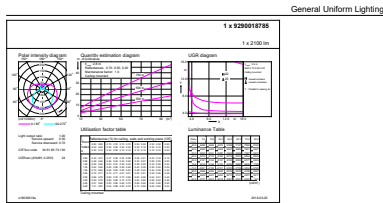
16-5W G13 840 4000K



16-5W G13

# MASTER LEDtubo EM/230V

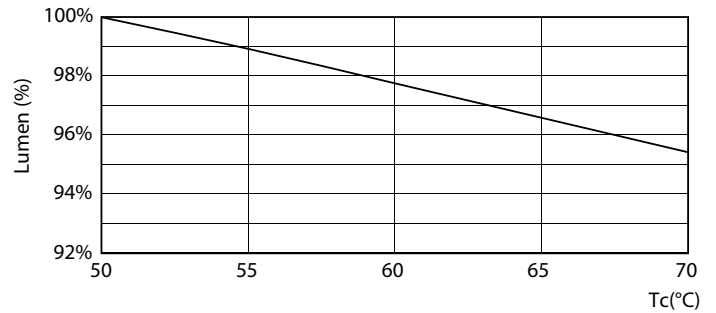
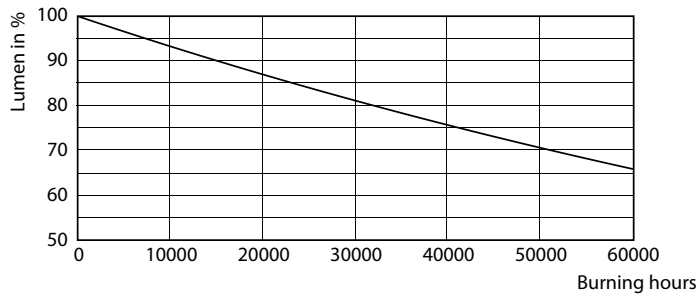
## Datos fotométricos



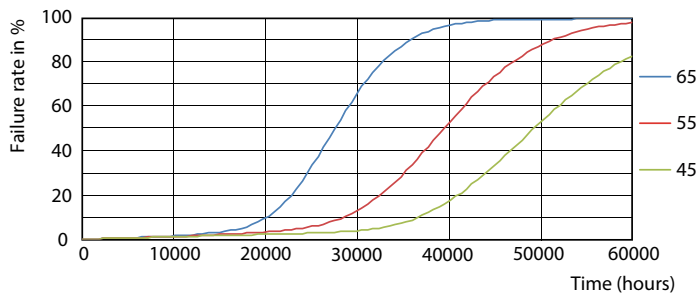
Kalux Photonics 4.5 Philips Lighting B.V. Page 1/1

### 16-5W G13 840 4000K

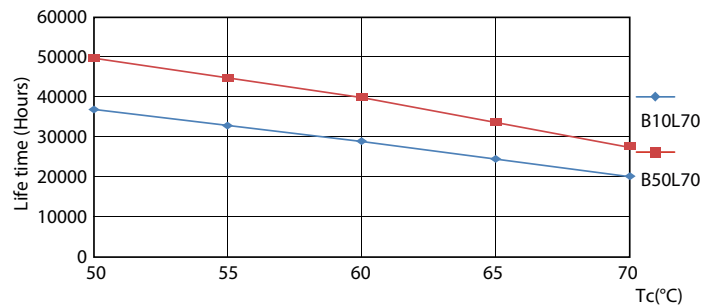
## Vida útil



### 16-5W G13



### 16-5W G13

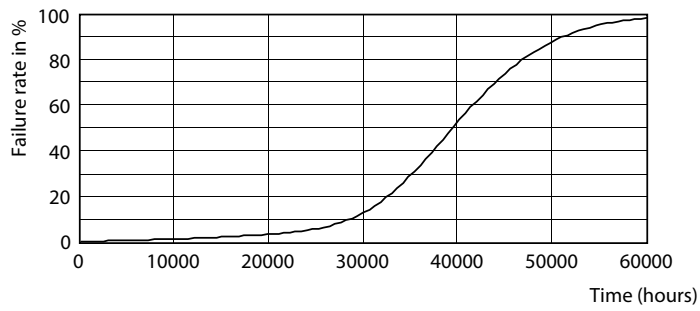


### 16-5W G13

### 16-5W G13

# MASTER LEDtubo EM/230V

## Vida útil



16-5W G13

