

# MASTER LEDtubo EM/230V

## MAS LEDtube Sensor 1500mm HO 24W840 T8

Philips MASTER LEDtube integra una fuente de luz LED en un formato de fluorescente tradicional. Su exclusivo diseño crea un aspecto visual perfectamente homogéneo que no puede diferenciarse del fluorescente tradicional. Perfecto para quienes buscan rentabilidad con un presupuesto limitado al sustituir lámparas para obtener mejor iluminación y mayor vida útil.

### Datos del producto

Información general	
Base de casquillo	G13 [ Medium Bi-Pin Fluorescent]
Vida útil nominal (nom.)	50000 h
Ciclo de conmutación	200.000X
B50L70	50000 h

Datos técnicos de la luz	
Código de color	840 [ CCT de 4000 K (841)]
Ángulo de haz (nom.)	240 °
Flujo lumínico (nom.)	3100 lm
Flujo lumínico (nominal) (nom.)	3100 lm
Ángulo de haz nominal	240 °
Temperatura del color con correlación (nom.)	4000 K
Consistencia del color	<6
Índice de reproducción cromática -IRC (nom.)	83
Llmf al fin de vida útil nominal (nom.)	70 %

Operativos y eléctricos	
Frecuencia de entrada	50 a 60 Hz
Power (Rated) (Nom)	24 W

Corriente de lámpara (máx.)	118 mA
Corriente de lámpara (mín.)	98 mA
Hora de inicio (nom.)	0.5 s
Tiempo de calentamiento hasta el 60% flujo lum. (nom.)	0.5 s
Factor de potencia (nom.)	0.9
Voltaje (nom.)	220-240 V

Temperatura	
T ambiente (máx.)	45 °C
T ambiente (mín.)	-20 °C
T de almacenamiento (máx.)	65 °C
T de almacenamiento (mín.)	-40 °C
Temperatura máxima (nom.)	60 °C

Controles y regulación	
Regulable	Si

# MASTER LEDtubo EM/230V

## Mecánicos y de carcasa

Longitud de producto 1500 mm

## Aprobación y aplicación

Producto de ahorro de energía Si  
 Etiqueta de eficiencia energética (EEL) A++  
 Certificados disponibles Marca CE Conformidad con RoHS  
 Certificado KEMA Keur  
 Consumo energético kWh/1000 h 24 kWh

## Datos de producto

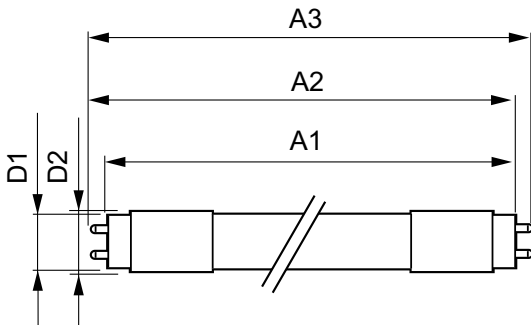
Código de producto completo 871869680606700

Nombre de producto del pedido	MAS LEDtube Sensor 1500mm HO 24W840 T8
EAN/UPC - Producto	8718696806067
Código de pedido	80606700
Cantidad por paquete	1
Numerador - Paquetes por caja exterior	10
N.º de material (12NC)	929001878702
Peso neto (pieza)	0.270 kg

## Advertencias y seguridad

• -

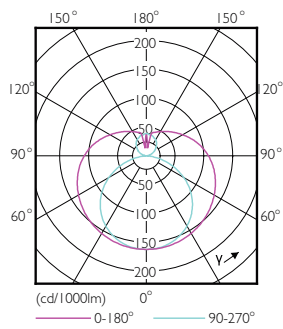
## Plano de dimensiones



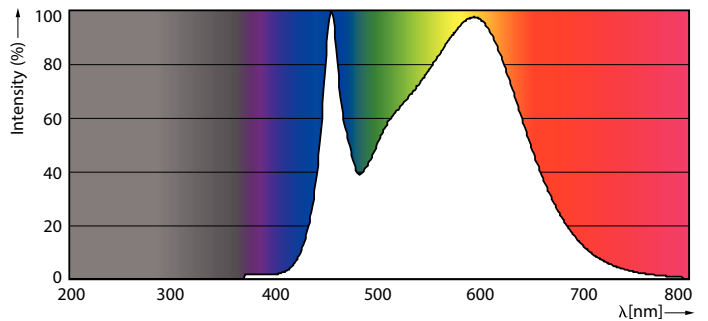
TLED 1500mm 24-58W 3100lm 4000K G13 D

Product	D1	D2	A1	A2	A3
MAS LEDtube Sensor 1500mm HO 24W840 T8	25.8 mm	28 mm	1500 mm	1507.1 mm	1514.2 mm

## Datos fotométricos



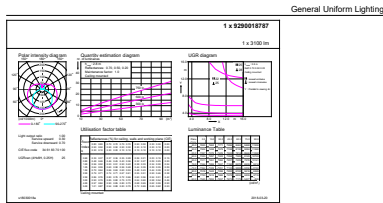
16-5W G13 840 4000K



16-5W G13

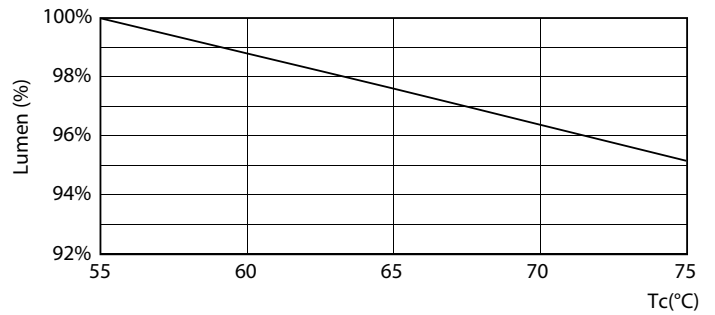
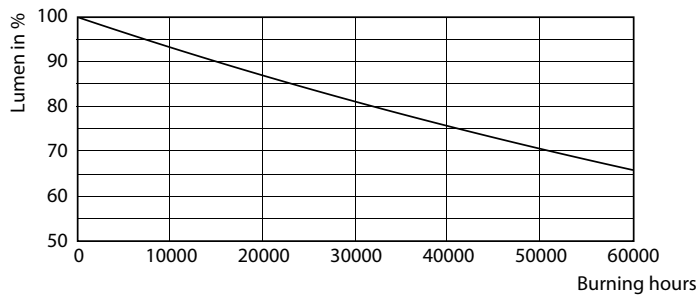
# MASTER LEDtubo EM/230V

## Datos fotométricos

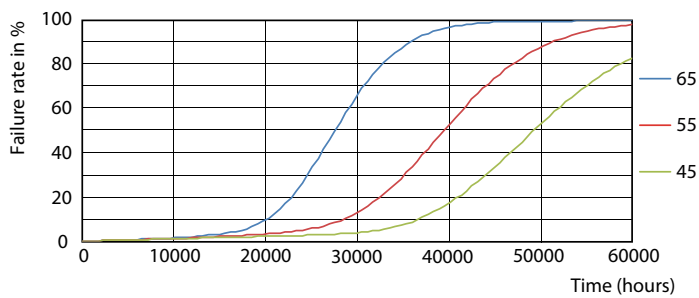


Kalux Photonics 4.5 Philips Lighting B.V. Page 1/1

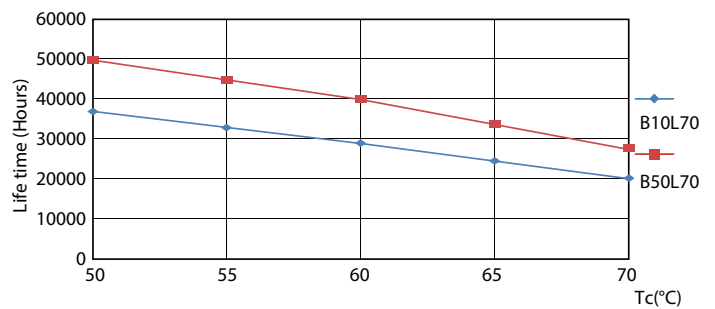
## Vida útil



### 16-5W G13



### 24W G13

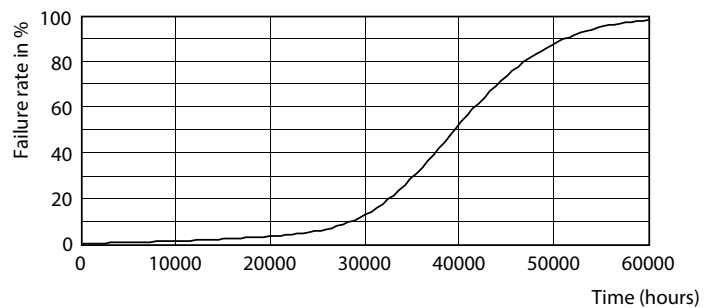


### 16-5W G13

### 16-5W G13

## MASTER LEDtubo EM/230V

### Vida útil



16-5W G13

