

# HF-Performer para TL5 Circular

## HF-P 160 TL5C 220-240V 50/60HZ

Balastos electrónicos de alta frecuencia, compactos, cuadrados y ligeros, para lámparas TL5 Circulares

### Datos del producto

Información general	
Versión de tipo	mk1
Tipo de lámpara	TL5C
Número de lámparas	1 pieza/unidad
Número de productos en MCB (16 A tipo B) (nom.)	28
Reencendido automático	Sí
Operativos y eléctricos	
Tensión de entrada	220-240 V
Frecuencia de entrada	50 a 60 Hz
Frecuencia operativa (máx.)	- kHz
Frecuencia operativa (mín.)	- kHz
Frecuencia operativa (nom.)	48 kHz
Método de encendido	Encendido en caliente
Factor de cresta (máx.)	1,7
Factor de potencia (100% carga) (nom.)	0,98
Tiempo de encendido (máx.)	1,6 s
Rendimiento de voltaje de alimentación (CA)	-8%+6%
Seguridad de voltaje de alimentación (CA)	-10%+10%
Corriente de pérdida a tierra (nom.)	0,5 mA
Anchura de corriente de irrupción	0,17 ms
Desviación de potencia constante	-2%/+2%

Pérdidas de potencia (nom.)	4,0 W
Pico de corriente de irrupción (máx.)	20 A

### Cableado

Terminales de entrada de tipo de conector	Inserción
Capacidad de cables de salida mutuos (nom.)	120 pF
Terminales de salida de tipo de conector	Inserción
Longitud de tira de cable	11,0 mm
Maestro/esclavo de luminaria dual	No aplicable [ La operación maestro/esclavo no es aplicable]
Corte transversal de terminal de entrada	0,75-1,50 mm <sup>2</sup>
Corte transversal de terminal de salida	0,75-1,50 mm <sup>2</sup>
Capacidad de cables de salida a tierra (nom.)	60 pF

### Características del sistema

Potencia lámpara-balasto nominal	60 W
----------------------------------	------

### Temperatura

T ambiente (máx.)	60 °C
T ambiente (mín.)	-20 °C
Vida útil con temperatura (nom.)	70 °C

## HF-Performer para TL5 Circular

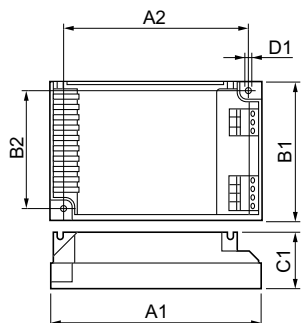
Temperatura máxima (máx.)	70 °C
<b>Mecánicos y de carcasa</b>	
Carcasa	S 103x67x30
<b>Funcionamiento de emergencia</b>	
Voltaje de batería para encendido de lámpara	176-276 V
Funcionamiento de lámpara con voltaje de batería	176-276
<b>Aprobación y aplicación</b>	
Índice de eficiencia energética	A2
EMI 9 kHz... 30 MHz	EN55015
EMI 30 MHz... 1.000 MHz	EN55022 level A
Norma de seguridad	IEC 61347-2-3
Estándar de rendimiento	IEC 60929
Estándar de calidad	ISO 9000:2000
Estándar medioambiental	ISO 14001
Estándar de emisión de corriente armónica	IEC 61000-3-2
Estándar de inmunidad EMC	IEC 61547
Estándar de vibración	IEC68-2-6 F C

Estándar de golpes	IEC 68-2-29 Eb
Estándar de humedad	EN 61347-2-3 clause 11
Certificados disponibles	Marca CE Certificado ENEC Certificado VDE-EMV
Marca de temperatura	-
Estándar de emergencia	IEC 60598-2-22
Nivel de zumbido y ruido	Inaudible

### Datos de producto

Código de producto completo	871150092778130
Nombre de producto del pedido	HF-P 160 TL5C 220-240V 50/60Hz
EAN/UPC - Producto	8711500927781
Código de pedido	92778130
Cantidad por paquete	1
Numerador - Paquetes por caja exterior	36
N.º de material (12NC)	913700163991
Peso neto (pieza)	0,155 kg

### Plano de dimensiones



HF-P 160 TL5C 220-240V 50/60Hz

Product	D1	C1	A1	A2	B1	B2
HF-P 160 TL5C 220-240V 50/60Hz	4,5 mm	30,0 mm	103,0 mm	93,5 mm	67,0 mm	57,5 mm

