



# HF-Matchbox Rojo

## HF-M RED 114 SH TL/TL5 230-240V

HF-Matchbox Red es un económico balasto de alta frecuencia, compacto, ligero y fiable, para utilizar con sistemas de potencia inferior a 25 W en combinación con lámparas TL mini, TL-D, TL5 y TL5c, PL-T/C y PL-L/S. La gama HF-M Red se caracteriza por un diseño sólido, es compatible con todas las normas internacionales de seguridad y rendimiento pertinentes, y tiene un índice de eficacia energética (CELMA EEI) de A2.

### Datos del producto

Información general	
Tipo de lámpara	TL/TL5/PL-C/S
Número de lámparas	1 pieza/unidad
Número de productos en MCB (16 A tipo B) (nom.)	101
Reencendido automático	Sí
Operativos y eléctricos	
Tensión de entrada	230-240 V
Frecuencia de entrada	50 a 60 Hz
Factor de potencia (100% carga) (nom.)	0,64
Tiempo de encendido (máx.)	1,55 s
Rendimiento de voltaje de alimentación (CA)	-8%~+6%
Seguridad de voltaje de alimentación (CA)	-10%~+10%
Pérdidas de potencia (nom.)	2.9 W
Cableado	
Terminales de entrada de tipo de conector	Inserción
Terminales de entrada de color	Azul
Terminales de salida de color	Gris
Terminales de salida de tipo de conector	Inserción

Longitud de cable de cableado en caliente	0,75 m
Longitud de tira de cable	8.0-9.0 mm
Corte transversal de terminal de entrada	0.50-1.50 mm <sup>2</sup>
Corte transversal de terminal de salida	0.50-1.50 mm <sup>2</sup>

Características del sistema	
Potencia lámpara-balasto nominal	14 W
Potencia de lámpara nominal en TL5	14 W
Potencia del sistema en TL5	16 W
Potencia de lámpara en TL5	13.1 W
Pérdida de potencia en TL5	2.9 W
Potencia de sistema en PL-C	10.6 W
Potencia de lámpara nominal en PL-C	14 W
Pérdida de potencia en PL-C	1.7 W
Potencia de lámpara en PL-C	8.9 W

Temperatura	
T ambiente (máx.)	50 °C
T ambiente (mín.)	-25 °C
Temperatura máxima (máx.)	80 °C

## HF-Matchbox Rojo

### Mecánicos y de carcasa

Carcasa SH

### Funcionamiento de emergencia

Voltaje de batería para encendido de lámpara 190-254 V

### Aprobación y aplicación

Clasificación IP IP20 [ Ingress Protection 20]

Certificados disponibles Marca CE Certificado ENEC

### Datos de producto

Código de producto completo 871150093140530

Nombre de producto del pedido HF-M RED 114 SH TL/TL5/PL-C/S  
230-240V

EAN/UPC - Producto 8711500931405

Código de pedido 93140530

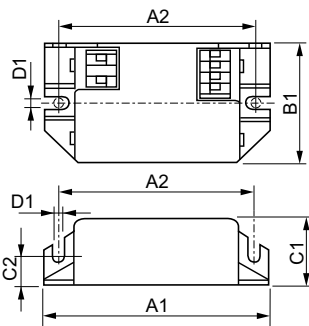
Cantidad por paquete 1

Numerador - Paquetes por caja exterior 50

N.º de material (12NC) 913700423266

Peso neto (pieza) 0,034 kg

### Plano de dimensiones



Product	D1	C1	C2	A1	A2	B1
HF-M RED 114 SH	4,2 mm	22,0	10,0	80,0	70,0	40,0
TL/TL5/PL-C/S		mm	mm	mm	mm	mm
230-240V						

HF-M RED 114 SH TL/TL5/PL-C/S 230-240V

